

**Création
septembre 2014**



présente

LA COMÉDIE SAINT-MICHEL 95, Boulevard Saint-Michel
75005 PARIS
M Cluny-Sorbonne RER Luxembourg

Alice
au-delà des différences

d'après Lewis Carroll

CONTE MUSICAL
jeune public
à partir de 4 ans

Adaptation
Eva-Léa Le Roux &
Julie Pallier
Mise en Scène
Julie Pallier

A partir du
10 septembre 2014

Réservations : 01 55 42 92 97 / www.comediesaintmichel.fr

Locations : Fnac - Carrefour - Géant - Intermarché - Francebillet.com - Carrefourfr - Fnac.com

Spectacle jeune public à partir de 4 ans

Contact / Diffusion :

Stéphanie Gamarra – 06 11 09 90 50

contact@stephycom.com – www.stephycom.com

Le propos :

La compagnie *La dame de l'aube* nous entraîne dans un pays des merveilles à la fois traditionnel et librement adapté, où une Alice nouvelle découvre et adopte, par-delà le bizarre et l'absurde, les vraies valeurs : le souci de l'autre, le respect des différences, l'importance de l'entraide.

Suivons-la à travers musique, chants, danse, fantaisie, jeux avec les mots.

Parviendront-ils, elle et ses étranges amis, à détrôner une reine qui en dépit de son signe - reine de cœur - gouverne dans l'injustice et la cruauté ?

L'équipe :

Adaptation et Mise en scène Eva-Léa Le Roux et Julie Pallier

Musiques Julie Pallier, Jonathan Marois et Eva-Léa Le Roux

Paroles des chansons et Chorégraphies Eva-Léa Le Roux

Création lumière Lionel Losada

Scénographie Jack Le Roux

Costumes Eva-Léa Le Roux et Julie Pallier

Maquillages Vincent Brière

Coaching vocal Julie Pallier

Illustration Maud Combier

Distribution :

Eva-Léa Le Roux Alice
Emmanuelle N'Zuzi Reine de cœur
Maude Le Fur Camensuli..... Tweedumdy
Clara Poirieux Tweedumdum
Kevin Gallon Durosier..... Cavalier blanc
Clément Gustave Chapelier fou

Doublures : Faustine Pont, Daniella Pinilla Luque, Sonia Kiang, Loai Abdel Rahman, Alexis Mahi



Note de mise en scène

Mots inventés, devinettes sans queue ni tête, personnages loufoques... le genre littéraire du « nonsense » a de quoi charmer les enfants.

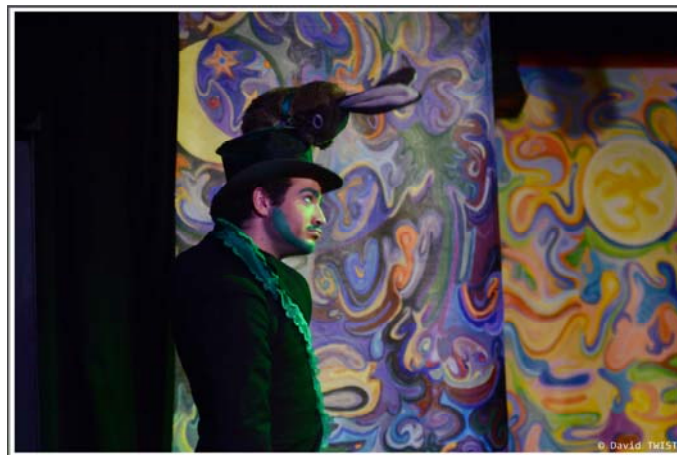
Etant fascinée par l'écriture anticonformiste de Lewis Carroll, j'ai souhaité m'imprégner de la liberté de son univers et de son langage.

Les valeurs que nous avons choisies de défendre dans ce spectacle m'ont menée naturellement à une mise en scène guidée par l'instinct, dépourvue de psychologie et accès sur l'imagination enfantine de tout un chacun.

J'ai exigé rigueur et précision de jeu de la part de mes comédiens, car ces qualités me paraissent indispensables pour que l'imaginaire débordant et sans limite des enfants puissent osciller entre rêve et réalité.

Faire jouer, vibrer les couleurs, les mots et les gestes pour créer un pays follement merveilleux, tout en laissant à chacun la possibilité d'avoir sa propre lecture du spectacle et de se laisser embarquer dans ce songe, s'il en est un...

Julie Pallier



Genèse du spectacle

Ce spectacle est né d'une belle rencontre humaine avec Julie Pallier, violoniste et chanteuse.

Toutes deux sensibles au fait que notre monde tend vers l'individualisme et qu'existe encore à l'heure d'aujourd'hui la peur des différences, nous éprouvions un sentiment commun de frustration et un besoin vital de nous exprimer à ce sujet et de défendre à notre manière des valeurs humaines primordiales à nos yeux.

Avant de nous connaître, nous avons depuis longtemps le projet de créer un spectacle jeune public. Cette envie de création partagée, notre sensibilité, nos valeurs communes ainsi que la complémentarité de nos compétences ont fait apparaître notre collaboration comme une évidence.

Pourquoi choisir le média théâtre? Je citerai Victor Hugo : "Le théâtre est un point d'optique. Tout ce qui existe dans le monde, dans l'histoire, dans la vie, dans l'homme, tout doit et peut s'y réfléchir, mais sous la baguette magique de l'art."

Eva-Léa Le Roux

Les artistes :



Alice : Eva-Léa Le Roux

Ayant pratiqué la danse depuis l'âge de huit ans, Eva-Léa Le Roux obtient son Diplôme d'Etudes Chorégraphiques au Conservatoire National de Région de Nice en 2005.

Elle suit également des cours d'art dramatique au Théâtre National de Nice sous la direction de Jacques Bellay. Elle y joue dans *Sucre d'orge* d'Israel Horovitz en 2005 ou encore dans *Je t'ai aimé trop longtemps pour m'arrêter maintenant* de Jonathan Gensburger en 2009.

Elle suit la classe de Cyril Jarousseau aux Cours Simon. Elle interprète le solo de la Partisane dans le ballet *La table verte* de Kurt Jooss sous la direction d'Anna Markhardt au MPAA en 2010.

Elle se lance alors dans une formation de trois ans à l'Institut Supérieur des Arts de la Scène qui mêle chant, danse et théâtre.

En 2011, elle interprète le rôle de la fée dans *Le Songe d'une nuit d'été* de Shakespeare, le rôle de Silvia dans *Arlequin poli par l'amour* de Marivaux au théâtre de la Grande Comédie et danse dans un ballet de Géraldine Armstrong au théâtre du Gymnase. Elle tient le rôle de Penny dans la comédie musicale *Hairspray* au Vingtième théâtre en 2012 ou encore le rôle de Dorothée dans *Le Magicien d'Oz* au Vingtième théâtre en 2013. Elle chante actuellement en tant que soliste sur les Bateaux Parisiens.

La Reine de cœur : Emmanuelle N'Zuzi

Emmanuelle est chanteuse, danseuse et comédienne. De 2004 à 2012, elle danse dans la troupe antillaise « Kanell Ti citron » et dans la troupe « Les Commérages ». Elle se forme au Conservatoire du Havre en danse classique et intègre l'Ecole des Beaux-Arts.

En 2012, elle monte à Paris et rentre à l'école de formation artistique Choreia dans la section comédie musicale où elle obtient l'Examen d'Aptitude Technique de danse jazz et le Diplôme d'Etudes Chorégraphiques et Artistiques.

La même année, elle est finaliste au concours international de comédie musicale de l'AICOM.

Elle tient le rôle d'Emma en 2013 dans la comédie musicale *Thanato-thérapie* mise en scène par Arno Monnier au théâtre Marsoulan.

Elle poursuit actuellement sa formation au Diplôme d'Etat de professeur de danse jazz et danse dans la compagnie de Sabrina Lonis.

Elle enseigne également la danse modern-jazz et la danse classique en milieu associatif et apparait sur scène en tant que chanteuse et danseuse dans des troupes telles que « *Caulebacks* », « *WonderLinks* » ou « *Les Barrés de Broadway* » qui se sont produits au théâtre de Ménilmontant et au théâtre de la Reine Blanche.





Tweedumdy : Maude Le Fur Camensuli

Maude décide de faire de sa passion un métier en entamant une formation à l'Institut Supérieur des Arts de la Scène où elle pratique pendant trois ans le théâtre, le chant et la danse, ainsi que la danse

Elle interprète au Vingtième théâtre le rôle d'Amber Von Tussle dans la comédie musicale *Hairspray* en 2012 et celui d'Amneris dans la comédie musicale *Aida* en 2013.

Au théâtre de l'Escabeau, elle tient le rôle de Juliette dans *Roméo et Juliette* de Shakespeare dans une mise en scène de Théo Jouanneau en 2013.

Elle intègre le groupe de soul/funk « Achilles Family » avec lequel elle chante entre autres au « Sunset », tourne pour des courts et des longs métrages et chante en tant que soliste sur les bateaux parisiens.

Elle a également participé à la revue burlesque au théâtre Pixel *Ah, ces hommes ! Les mâles aimés*.

Tweedumdum : Clara Poirieux

Clara Poirieux est une danseuse, chanteuse et comédienne.

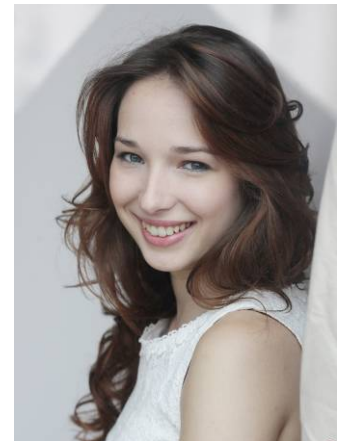
Après avoir suivi une formation de danse au Conservatoire National de Varsovie, elle se produit pendant cinq ans (de 2005 à 2010) sur scène ou sur des plateaux de télévision au sein de la Compagnie « Caro Dance » et de la Compagnie « Akcent » en Pologne. En parallèle, elle suit également des cours particuliers de chant avec Izabela Zajac.

Elle est aujourd'hui diplômée de l'Institut Supérieur des Arts de la Scène.

En 2012, elle interprète le rôle de Juliette issu de la comédie musicale *Roméo et Juliette* au Vingtième théâtre et le rôle d'Eva Peron de la comédie musicale *Evita* au Vingtième théâtre en 2013.

Elle s'est également produite dans le spectacle musical pour enfants *Fleur de Laponie* en tournée en Corse en 2013 et chante actuellement en tant que soliste sur les bateaux parisiens.

Elle est également apparue dans la revue burlesque *Ah, ces hommes ! Les mâles aimés* au théâtre Pixel.



Le Cavalier blanc : Kevin Gallon Durosier

Kevin goûte aux plaisirs de la production artistique en montant sur scène pendant trois ans au sein de la Compagnie « l'œuf à trois poules » et en suivant un an de cours particuliers de chant avec la chanteuse lyrique Violaine Kieffer.

Il intègre ensuite l'Institut Supérieur des Arts de la Scène où il suit pendant trois ans une formation intensive en chant, danse et théâtre avec des professeurs de renoms, comme Sarah Sanders ou Millard Hurley.

Il interprète en 2012 le rôle de Link Larkin dans la comédie musicale *Hairspray* au Vingtième théâtre. En 2013, il collabore avec le groupe de rappers « L'alliance » lors d'enregistrements en studio de plusieurs de leurs titres et tient le rôle de Jésus dans la comédie musicale *Jésus Christ Superstar* au Vingtième théâtre la même année.



Le Chapelier fou : Clément Gustave

Clément est un enfant de la balle et dès l'âge de cinq ans, il pratique le chant, la danse, les claquettes et le théâtre au théâtre du Damier.

Il participe à de nombreuses tournées théâtrales durant les étés de son enfance, ce qui lui donne très tôt le goût de l'aventure collective qu'est le spectacle vivant.

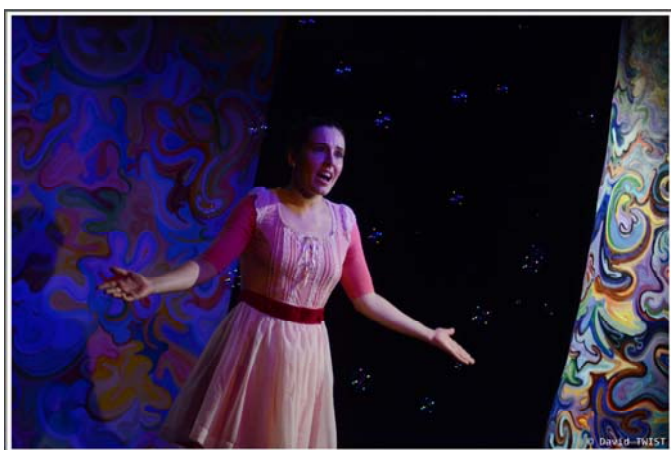
Il poursuit sa formation par une première année à l'école Claude Mathieu à Paris dans le 18^e

Il se perfectionne ensuite pendant trois ans à l'ISAS en section comédie musicale.

Il a la chance de pouvoir faire parallèlement ses premières « armes professionnelles » dans le quatuor vocal «

PolySong » de la Compagnie La Dame de l'aube avec *Un rien nous fait chanter*, mis en scène par Nicolas Lormeau, succès au festival d'Avignon en juillet 2014.

Il se produit actuellement dans *Merlin*, spectacle jeune public, au départ au théâtre des Bouffes-Parisiens et désormais au théâtre du Gymnase.



Présentation de la Compagnie



Arielle Bailleux **Directrice de la Compagnie**

Une formation au théâtre-école de Montreuil avec Jean Guerrin et Christian Schiaretti, de nombreux stages avec Ariane Mnouchkine, Guy Frelxe ...

Elle fait partie du théâtre de L'Ile de France pendant 3 ans, joue ensuite en région PACA pour FR3 Marseille, avec la Cie d'Andonis Vouyoucas...

De retour en région parisienne, elle travaille avec plusieurs compagnies, et fonde la sienne

Elle a enseigné à l'école Claude Mathieu (Paris 18ème) et a fondé plusieurs écoles qu'elle dirige dont le théâtre-école du Damier au Mée sur Seine (250 élèves), qui vient de fêter ses vingt ans.

La Compagnie de la Dame de l'aube a pour objectif de partager sa passion pour les textes et la musique en créant des spectacles vivants de théâtre, de théâtre musical et de comédie musicale aussi bien pour adultes que pour jeune public.

Productions de La dame de l'Cube

1994-1996 « Divagations » Duos chantés par Arielle Bailleux et Isabelle Mazin
Mise en scène de Nadine Marcovici

1996-1999 « C'était comment déjà » de Jean Bouchaud avec Arielle Bailleux, Clarisse Burnand et Anne Ruault
Mise en scène de Thierry Lorent

2002-2004 « Féminin PluriElles » spectacle musical sur une idée originale d'Arielle Bailleux avec Arielle Bailleux, Françoise Delaunay, Annie Langlois et Isabelle Paupe
Mise en scène de Clarisse Burnand

2006-2009 « Ecrin de voyage » Spectacle de contes et chansons avec Arielle Bailleux, Clarisse Burnand, Véronique Botton et Frédéric Neyhousser
Mise en scène de Sandrine Nicolas

2010-2014 « Un rien nous fait chanter » Quatuor vocal humoristique et poétique avec Arielle Bailleux, Clément Gustave, Marion Taran et Lionel Losada
Mise en scène de Nicolas Lormeau et Clarisse Burnand

Fiche technique

Piloté par ordinateur (enntecpro ou console sur place (35 mémoires/crossfades)

Lumières :

- Face chaude / face froide adapté à la salle (au moins 3 pc 1 kwde chaque, L206 et L201)
- X 6 (3xL201, 3xL206)
- Découpe centrale pont de face centrée. (x1, avec iris)
- Latéraux blancs (x 6)
- Contres chauds et contres froids Par 64 (2xL206 et 2xL201) + contres ambiance (2x106, 2x119, 2x134) OU remplacé par 4 par à led.
- 5 pc ponctuels 1kw au manteau ou première perche(L106, L134, L119 , L122, L107)
- 1 pc perche du milieu (L 106)
- Certains Pc d'ambiance ou Pc ponctuels peuvent être facilement remplacés par des par led64

Son :

- Les 6 comédiens chanteurs chantent sur une bande son préenregistrée fournie. (support CD)
- Ils peuvent chanter sans sonorisation si la jauge n'excedepas une centaine de personne. Au delà, nous appeler pour évaluer les besoin de sonorisation (micros casques, retours, etc...)
- A fournir par la structure d'accueil :
- Lecteur CD (avec fonction auto-pause OBLIGATOIRE)
- Console son numérique basique type Yamaha 01V96 (ou équivalent)
- 1 système de diffusion adapté au lieu (105dBA sans distorsion) - (Exemple : D&B, Meyer, L.Acoustics, EAW... et avec un nombre de subbassconséquent)
- 1 circuit de retour de 2 wedges(exemple : NEXO PS 10)

Points particuliers

- Attention, ce dossier est prévu pour une jauge de 130 spectateurs et un espace scénique de 6m d'ouverture sur 5m de profondeur. Si votre salle est plus grande, merci de nous le signaler nous devons faire quelques ajustements techniques (rajouter quelques projecteurs ou enlever si le plateau est plus petit) et il se peut que nous devions utiliser des micros. (HF type DPA. Disponible auprès de la compagnie à la location 32€pièce par journée)
- Merci de prévoir le câblage DMX 3 points pour relier tous les pars a ledentre eux, et un DMX 5 points pour partir de l'ordinateur en régie jusqu'au Patchsi besoin.
- Prévoir sur le plateau 4 rallonges noires (certifiées pour la scène) de 10m minimum
- Dans cette configuration, l'installation totale est estimée à 4H00, à condition que la salle soit préparée, et que l'installation des lumières du son et le câblage soient installés et testés avant notre arrivée.

Plan de feux et fiche complète sur demande

Responsable Technique :

- Lionel Losada 06 48 07 33 34 - liolosada@yahoo.fr